



APUSIC  
固若长城  
睿比世界

# 产品白皮书

金蝶Apusic数据智脑V3.0

版权所有 © 深圳市金蝶天燕云计算股份有限公司2026。保留所有权利。

## 版权声明

本档所涉及的软件著作权、版权等知识产权已依法进行了注册，由金蝶天燕云计算股份有限公司合法拥有。受《中华人民共和国著作权法》《计算机软件保护条例》《知识产权保护条例》和相关国际版权条约、法律、法规以及其它知识产权法律和条约的保护。未经授权许可，不得非法使用。

## 免责声明

本档包含的版权信息由金蝶天燕云计算股份有限公司合法拥有，受法律的保护，金蝶天燕云计算股份有限公司对本档可能涉及到的非金蝶天燕云计算股份有限公司的信息不承担任何责任。在法律允许的范围内，您可以查阅并仅能够在《中华人民共和国著作权法》规定的合法范围内复制和打印本档。任何单位和个人未经金蝶天燕云计算股份有限公司书面授权许可，不得使用、修改、再发布本档的任何部分和内容，否则将被视为侵权，金蝶天燕云计算股份有限公司有依法追究其责任的权利。

本档如有更新，不另行通知。对本档中的问题您可向金蝶天燕云计算股份有限公司告知或查询。未经本公司明确授予的任何权利均予保留。

## 商标声明

 是深圳市金蝶天燕云计算股份有限公司向中华人民共和国国家商标局申请注册的注册商标，注册商标专用权由金蝶天燕合法拥有，受法律保护。未经金蝶天燕的书面许可，任何单位及个人不得以任何方式或理由对该商标的任何部分进行使用、复制、修改、传播、抄录或与其它产品捆绑使用销售。凡侵犯金蝶天燕商标权的，金蝶天燕将依法追究其法律责任。本档提及的其他所有商标或注册商标，由各自的所有人拥有。

# 目录

- .1 一、背景
- .2 二、发展历程
- .3 三、所获奖项
- .4 四、受众与核心能力
  - .4.1 (一) 产品定位
  - .4.2 (二) 产品受众
  - .4.3 (三) 核心能力
- .5 五、产品优势
  - .5.1 (一) 操作简单易学
  - .5.2 (二) 场景式分析
  - .5.3 (三) 一键生成大屏
  - .5.4 (四) 多应用办公协同
  - .5.5 (五) 轻量化分析组件
  - .5.6 (六) AI智能分析
- .6 六、产品架构
  - .6.1 (一) 概述
  - .6.2 (二) 数据源
  - .6.3 (三) 数据集
  - .6.4 (四) 数据应用
  - .6.5 (五) 大屏应用
- .7 七、部署环境
  - .7.1 (一) 硬件环境
  - .7.2 (二) 软件环境
- .8 八、应用场景
  - .8.1 (一) 业务财务分析
    - .8.1.1 客户案例：某港口集团会计引擎可视化
      - .8.1.1.1 背景
      - .8.1.1.2 解决方案
  - .8.2 (二) 财政大数据分析
    - .8.2.1 客户案例：某财政局财政大数据应用
      - .8.2.1.1 背景
      - .8.2.1.2 解决方案

- 8.3 (三) 国资监管平台

- 8.3.1 客户案例：某国资委国资监管大屏

- 8.3.1.1 背景

- 8.3.1.2 解决方案

# 1 一、背景

党中央、国务院高度重视大数据在推进经济社会发展中的地位和作用。2014年，大数据首次写入政府工作报告，大数据逐渐成为各级政府关注的热点，政府数据开放共享、数据流通与交易、利用大数据保障和改善民生等概念深入人心，此后国家相关部门出台了一系列政策，鼓励大数据产业发展，大数据也在各行各业开花结果，发挥越来越重要的作用。

大数据的核心是实现数据赋能的价值，而数据可视化被视为实现大数据价值的“最后一公里”。数据可视化是以数据挖掘理论体系为基础，内置AI数据引擎，以将数据集作为数据建模的目标和数据分析的对象，建立具有度量和维度属性的数据表，并通过向上扩展数据分析和可视化等数据应用能力，提供面向数据集的加载、处理流程、分析算法和可视化展现等功能，从而支撑大数据应用的建模、发布和运行。

金蝶天燕基于多年从事大数据相关技术的积累，深刻理解数据可视化所带来的积极意义，于2020年初开始了相关产品的研发，并立志于成为业界领先的数据可视化服务供应商。

## 2 二、发展历程

- 2020年2月，数据智脑beta版诞生
- 2020年7月，云浮财政项目正式上线
- 2020年12月，迭代版本v3.5正式发版
- 2021年4月，数据智脑与中国移动云正式合作签约
- 2021年5月，数据智脑移动云项目进行技术对接
- 2021年7月，数据智脑成功上架移动云

### 3 三、所获奖项

N/A

## 4 四、受众与核心能力

### 4.1 （一）产品定位

金蝶天燕云·数据智脑（Apusic DataPrime，简称：ADPR）是一个数据应用低代码开发平台，产品研发响应了国产化应用建设号召，为国资国企云、财政云、企业数字化转型提供大数据平台数据分析应用支撑，可广泛应用于各行各业的大数据分析应用场景，全程零代码开发，降低了数据分析和应用开发的门槛，使业务人员能够容易的参与数据分析的过程。

### 4.2 （二）产品受众

- 从事数据分析、业务分析等岗位的技术人员
- 从事销售运营、商业智能分析等岗位的业务人员
- 从事对外宣传等岗位的宣传人员
- 从事财务管理，业务监管岗位的管理人员

### 4.3 （三）核心能力

- **数据处理层**：基于Spark集群模式，可支撑海量数据的高效能并发处理以及计算能力的水平扩展，满足多用户并发和复杂数据处理任务执行对计算容量的要求。
- **数据开发**：在线批处理、流处理和机器学习等多引擎任务开发，构建复杂的调度依赖，提供开发、生产环境隔离的研发模式。

## 5 五、产品优势

### 5.1 (一) 操作简单易学

1. 通过拖拉拽方式快速构建数据分析页面
2. 一键自动生成分析报告
3. 多种格式报告定时自动输出

### 5.2 (二) 场景式分析

1. 丰富的行业预置模板，自动适应
2. 多种预设行业分析指标，轻松选择
3. 不同的场景风格，满足不同场景需求

### 5.3 (三) 一键生成大屏

1. 智能页面排版布局
2. 多主题风格智能切换
3. 一键从数据分析页面切换至大屏页面

### 5.4 (四) 多应用办公协同

1. 多端协同突破信息载体边界
2. 多视角界面满足应用者各级管理需求

### 5.5 (五) 轻量化分析组件

1. 50+组件及行业模板
2. 自助式看板配置
3. 业务人员零基础便捷分析

### 5.6 (六) AI智能分析

1. 敏捷分析
2. 智能预测
3. 高效协同

## 6 六、产品架构

### 6.1 (一) 概述

ADPR分为数据源，数据集，数据应用，大屏应用，权限管理等5大模块，技术架构可分为ODS层、数据处理层、数据应用Runtime和数据展现层，并提供用于面向数据应用的的开发管理、管理工具集。



ADPR提供4个核心功能模块：以数据源为基础，通过数据集设置，进行数据应用分析和大屏应用，提供数据分析、研发、治理、服务等多种功能。既能满足平台用户的数据需求，又能为上层应用提供各种行业解决方案。

### 6.2 (二) 数据源

1. 采集数据分析所需要的源数据
2. 支持数据库采集和文件采集两种方式
3. 数据库采集支持多种数据库类型，包括国产化数据库



### 6.3 (三) 数据集

1. 对数据源进行维度度量设置
2. 多种数据集建立方式



### 6.4 (四) 数据应用

1. 通过选择数据集建立数据图表分析应用
2. 拥有50+轻量分析组件
3. 通过拖拉拽式操作快速形成数据分析

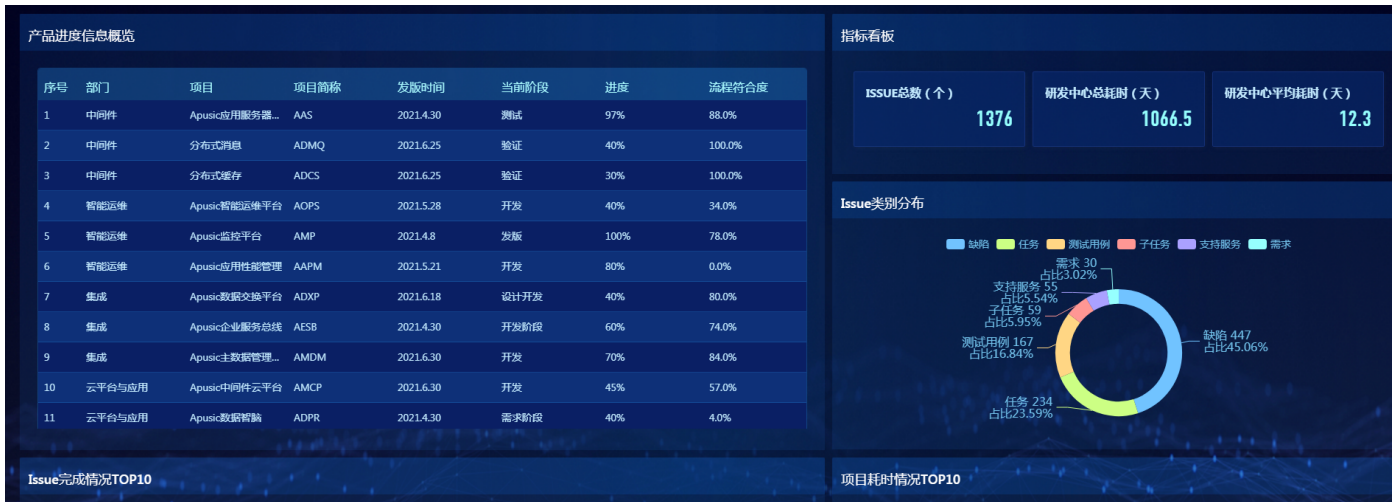


## 6.5 (五) 大屏应用

1. 一键生成大屏应用
2. 智能大屏布局

The screenshot shows the '数据应用' (Data Applications) management interface. At the top, there are navigation tabs for '首页', '应用', and '数据应用'. Below the tabs, there is a search bar and a list of data applications. A red box highlights the '生成大屏' (Generate Large Screen) button. The application list includes:

数据应用名称	数据应用描述	创建时间	发布状态
chaotest1		2021-05-12 16:08:18	已发布
Test1020		2021-05-07 18:19:15	未发布
未发布测试		2021-05-06 17:37:10	未发布
MDM项目工时统计		2021-04-30 13:25:24	未发布
TaskKanban		2021-04-30 09:46:33	已发布
QualityKanban	用于查看研发质量	2021-04-27 13:02:37	已发布
测试1		2021-04-14 16:22:13	未发布
测试	测试	2021-04-14 09:25:44	未发布
收支		2021-04-08 18:12:23	未发布
test_bar_style	test_bar_style	2021-04-02 09:55:26	未发布



## 7 七、部署环境

### 7.1 (一) 硬件环境

#### 网络配置

用途	配置基准值
各服务器之间	千兆以太网 (Gigabit Ethernet)
对外提供服务的网络	客户端有效带宽: 2M 服务出口带宽: (并发客户/5) * 1M 网络延时: < 100ms 丢包率: < 1%

#### 服务器配置

用途	配置基准
数据库服务器	8核, 32G以上
应用服务器	8核, 16G以上
应用服务器	8核, 16G以上

### 7.2 (二) 软件环境

#### 服务器运行环境

支持的系统	支持语言	必须组件
CentOS 7.4 64位	中文 (简体) /英文 (美国)	Docker

#### 数据库版本

数据库	支持版本	版本要求	字符集	支持架构
Oracle11gR2	标准版/企业版	11.2.0.1	数据库字符集: AL32UTF8; 国家字符集: AL16UTF16	所有Oracle DB支持的架构
Mariadb5.5	开源版	5.5.60	数据库字符集: utf8mb4 排序规则: utf8mb4_general_ci	支持Mariadb安装的所有架构

#### 推荐浏览器

浏览器	支持版本	支持架构	浏览器插件
Google Chrome	V65及以上版本	64位	

## 8 八、应用场景

### 8.1 （一） 业务财务分析

在数据时代，集团公司通过数据可视化及时掌握业务、财务等信息，以便及时进行业务规划和调整。

#### 8.1.1 客户案例：某港口集团会计引擎可视化

##### 8.1.1.1 背景

XX港口集团隶属于港口航运行业，主要经营港口码头建设、管理，进出口各类货物保税仓储业务等业务，是“2020中国品牌500强”企业。

客户痛点：

1. 集团在数据采集过程中积累了大量的财务数据和日志数据，业务人员通过SQL查询数据和导出报表的操作难度大，效率低，重复性高；
2. 领导层无法感知业务数据价值，不能随时掌握财务数据交易情况；
3. 集团的需求迫切，上线时间紧急。

##### 8.1.1.2 解决方案

1. 借助ADPR的数据可视化能力，客户制作了面向财务分析的数据报告和报表，只需要通过简单的拖拽就能完成自助的数据应用分析，随时掌握财务数据交换的状态和交易情况；
2. 利用ADPR的一键生成大屏功能，业务人员快速制作了满足领导不同需求的财务数据大屏，可根据不同领导的喜好和关注点进行快速调整，帮助领导随时掌握财务数据交易运行情况，提高了业务决策效率；
3. 基于ADPR快捷交付的特性，客户一周就实现了数据的汇总、展现、分析和即时决策的功能，快速完成了整个系统的上线。



## 8.2 （二） 财政大数据分析

根据大数据发展规划，国家财政要求进行集中管控，为了能够实现此业务，各财政部门需要进行统一的数据收集和分析，以便更好地管理财政资金。

### 8.2.1 客户案例：某财政局财政大数据应用

#### 8.2.1.1 背景

某财政局，为某市人民政府工作部门，是市级行政单位，主要有制订财政中长期收入计划，管理各项财政收入，管理各项财政支出等职能。

客户痛点：

1. 财政局内部业务系统多，数据分散，日常上报和统计的数据依靠电子表格手动生成，科室之间数据缺乏联动，数据利用率低；
2. 各科室业务人员对业务的分析大量依靠按月上报的数据报表，每月要进行大量手工重复劳动完成对财政业务的梳理和跟进；
3. 领导的决策主要依靠每月一次的财政月报和专报数据，无法实时看到当前财政的全局运行情况，缺少量化的辅助决策的手段。

#### 8.2.1.2 解决方案

1. 借助ADPR的数据管理能力，客户建立了财政数据中台，归集来自于预算、国库、绩效等财政业务系统，以及电子表格，办公文件等载体中的数据，构建统一的财政数据标准和数据资源，提供数据服务，支撑财政业务分析；
2. 利用ADPR的数据应用建模能力，客户按照财政局业务科室、角色，对其相关的业务范围、指标、主体进行分析和画像，直观地刻画财政业务，为业务人员提供动态、即时的报表，大幅减轻了业务人员的工作强度；同时，业务人员也能够使用数据智脑对业务进行建模，灵活地对其关注的指标内容进行调整；
3. 利用ADPR的场景化应用支撑能力，客户将财政收入、支出、质量和风险等主题的画像指标按照领导驾驶舱和移动办公的业务场景，发布为数据大屏和移动端应用，使决策者能够根据直观、实时的财政运行监控分析进行精准量化的业务研判和决策。



### 8.3 (三) 国资监管平台

随着对国有资产管理要求日渐严格，各地国资委都在建立监管平台，配合资产管理，以便加强对国有资产的管理。

#### 8.3.1 客户案例：某国资委国资监管大屏

##### 8.3.1.1 背景

国有资产监督管理局政府工作部门，是对国有资产进行监督，检查，管理的行政单位。

客户痛点：

1. 在信息系统层面，整体呈现出数据连通性差的表现，国企母子公司之间重要数据未联通、数据获取时效性长、沟通成本高；
2. 在数据统计层面，多依赖于线下数据传输，无统一的数据管理体系，历史版本追踪困难，国企母子公司间各业务信息系统的多样性、数据复杂，不利于数据统计分析；
3. 在组织架构层面，国企母子公司之间组织架构层级多，变化多，数据权限难以实时更新，数据安全无法得到保证。

##### 8.3.1.2 解决方案

1. 借助ADPR的数据管理能力，客户打通了各端数据壁垒，建立了统一的数据管理平台，实现了数据的统一标准、统一存储；
2. 利用ADPR的数据应用建模能力，客户完成了业务应用的建模分析和展现，建立了以PC端分析应用、数据大屏、移动端应用为展现形式的统一应用管理平台，通过管人、管事、管资产角度建立业务数据应用模型，实现了国企各项业务的统一在线业务监管；

3. 利用ADPR的门户管理能力，客户构建了基于组织架构的数据应用统一身份验证，实现了与集团组织架构一致的数据应用访问管理，确保了数据内容的安全。



全国统一服务热线  
4008-555-800



金蝶天燕云计算股份有限公司(简称“金蝶天燕云”)成立于2000年,前身为“金蝶中间件公司”,是金蝶集团旗下新一代软件基础云平台服务商,云计算国家标准制定企业,国家信创产业核心软件企业。金蝶天燕是国家863重点研发计划与核高基重大专项承接企业,也是“两网一站四库十二金”国家重点工程的基础平台提供商,产品广泛应用于政府、军工、金融、能源等关键行业,累计服务客户总数超过10万家。

**Apusic**  
金蝶天燕

云计算国家标准制定企业  
金蝶集团旗下基础软件企业  
信息技术应用创新核心企业  
官网: [www.apusic.com](http://www.apusic.com)

