



APUSIC
固若长城
睿比世界

快速入门

金蝶Apusic中间件云平台V8.0

版权所有 © 深圳市金蝶天燕云计算股份有限公司2026。保留所有权利。

版权声明

本档所涉及的软件著作权、版权等知识产权已依法进行了注册，由金蝶天燕云计算股份有限公司合法拥有。受《中华人民共和国著作权法》《计算机软件保护条例》《知识产权保护条例》和相关国际版权条约、法律、法规以及其它知识产权法律和条约的保护。未经授权许可，不得非法使用。

免责声明

本档包含的版权信息由金蝶天燕云计算股份有限公司合法拥有，受法律的保护，金蝶天燕云计算股份有限公司对本档可能涉及到的非金蝶天燕云计算股份有限公司的信息不承担任何责任。在法律允许的范围内，您可以查阅并仅能够在《中华人民共和国著作权法》规定的合法范围内复制和打印本档。任何单位和个人未经金蝶天燕云计算股份有限公司书面授权许可，不得使用、修改、再发布本档的任何部分和内容，否则将被视为侵权，金蝶天燕云计算股份有限公司有依法追究其责任的权利。

本档如有更新，不另行通知。对本档中的问题您可向金蝶天燕云计算股份有限公司告知或查询。未经本公司明确授予的任何权利均予保留。

商标声明

 是深圳市金蝶天燕云计算股份有限公司向中华人民共和国国家商标局申请注册的注册商标，注册商标专用权由金蝶天燕合法拥有，受法律保护。未经金蝶天燕的书面许可，任何单位及个人不得以任何方式或理由对该商标的任何部分进行使用、复制、修改、传播、抄录或与其它产品捆绑使用销售。凡侵犯金蝶天燕商标权的，金蝶天燕将依法追究其法律责任。本档提及的其他所有商标或注册商标，由各自的所有人拥有。

目录

- 1 前言
 - 1.1 适用读者
 - 1.2 相关文档
- 2 使用场景
 - 2.1 使用云门户自助开通中间件服务
 - 2.1.1 前提条件
 - 2.1.2 用户角色
 - 2.1.3 流程
 - 2.2 管理中间件服务
 - 2.2.1 前提条件
 - 2.2.2 用户角色
 - 2.2.3 流程
 - 2.3 对中间件服务进行用量统计
 - 2.3.1 前提条件
 - 2.3.2 用户角色
 - 2.3.3 流程
 - 2.4 其他场景

1 前言

本快速入门指南介绍了金蝶Apusic中间件云平台（简称“ACP”）V8.0产品的典型使用的场景，方便用户快速掌握产品的使用。

通过本文您可以了解以下内容：

- 如何使用云门户自助开通中间件服务
- 如何管理中间件服务
- 如何对中间件服务进行用量统计

1.1 适用读者

产品简介文档面向所有使用金蝶Apusic中间件云平台产品的用户。

1.2 相关文档

有关金蝶Apusic中间件云平台产品更多信息，请参考如下文档资源：

- [金蝶Apusic中间件云平台产品简介](#)
- [金蝶Apusic中间件云平台功能清单](#)
- [金蝶Apusic中间云平台用户手册](#)
- [金蝶Apusic中间件云平台管理员手册](#)

2 使用场景

2.1 使用云门户自助开通中间件服务

2.1.1 前提条件

- 您已登录到ACP控制台
- 目标中间件已上架
- 您有足够配额

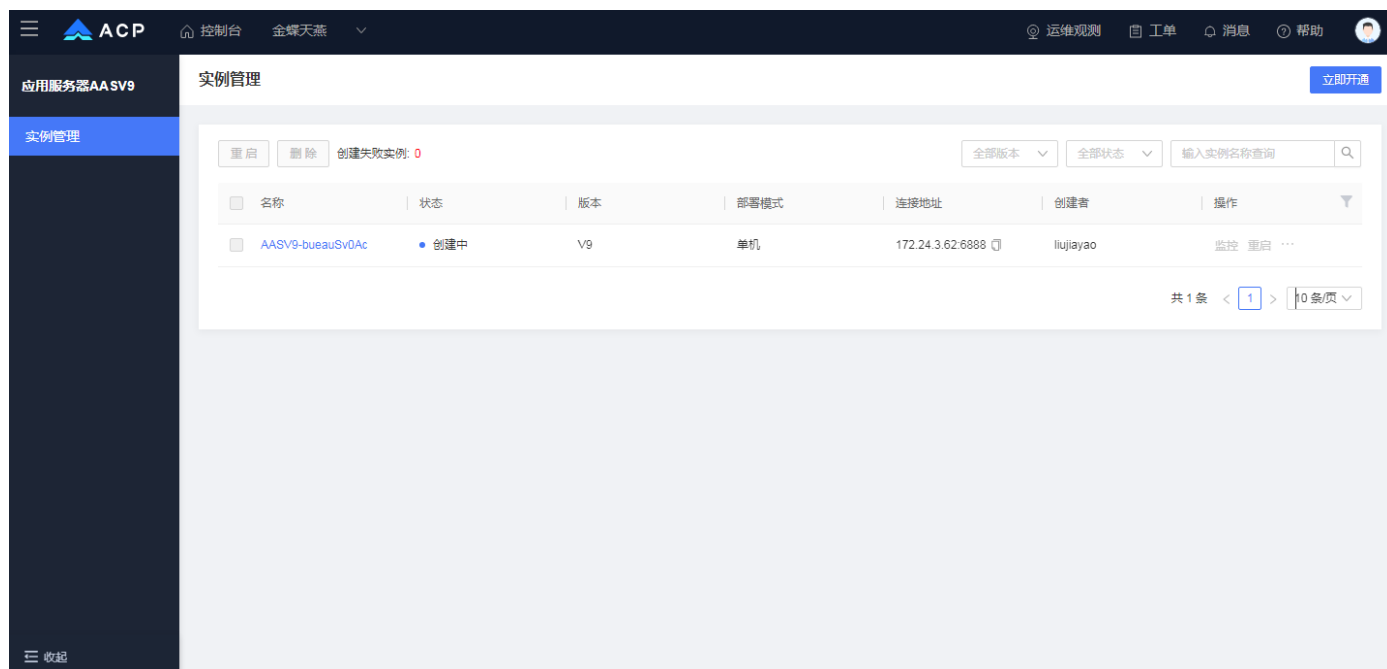
2.1.2 用户角色

- 租户管理员
- 租户用户

2.1.3 流程

用户可以在云门户页面自助开通中间件服务。

1. 登录到控制台
2. 进入到中间件产品控制台



3. 点击【立即开通】，进入服务开通页

4. 填写基本信息、服务规格、服务配置，选择购买数量，点击【立即购买】

ACP 控制台 金蝶天燕

运维观测 工单 消息 帮助

分布式缓存AMDC / 开通

服务开通

基本信息

产品名称 * 分布式缓存AMDC

计费模式 * 按量付费

数据中心 * 内网SSH数据中心

服务规格

版本 * 2.0.5

部署形态 * 单机 集群 主从 哨兵

规格选择	CPU	磁盘	内存容量
<input checked="" type="radio"/>	2核	100G	2G <small>最低</small>

如无满足规格，可向平台申请扩大配额

节点数量 * 3
节点数量范围: 3-3

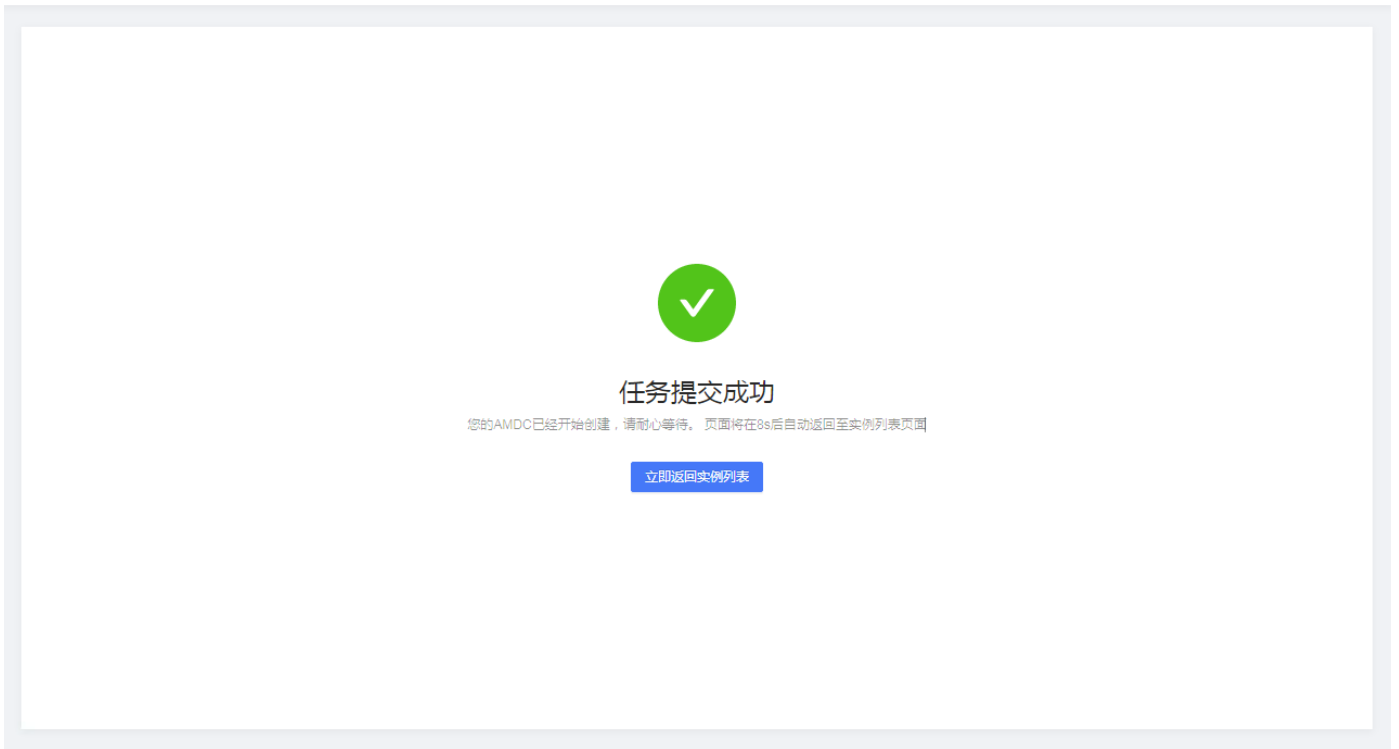
服务配置

密码

购买数量 一次最多可开通缓存实例1个,您还可购买服务数量98,如不足,可向平台申请扩大配额 [查看配额](#)

5. 成功开通服务

分布式缓存AMDC / 开通
服务开通



2.2 管理中间件服务

2.2.1 前提条件

- 您已开通中间件服务
- 该中间件服务正常运行

2.2.2 用户角色

- 租户管理员
- 租户用户

2.2.3 流程

开通中间件服务后，可以在控制台对中间件进行管理。

1. 中间件服务控制台-实例管理，查看中间件服务详情

The screenshot shows the ACP console interface. The top navigation bar includes the ACP logo, '控制台', '金蝶天燕', and utility icons for '运维观测', '工单', '消息', and '帮助'. The left sidebar shows '应用服务器AASV9' and '实例管理'. The main content area is titled '实例管理 / AASV9-bueauSV0Ac' and '实例详情'. It is divided into three sections: '基本信息', '配置信息', and '付费情况'.

基本信息			
名称	AASV9-bueauSV0Ac	状态	● 运行中
实例类型	单机	创建者	liujayao
数据中心	内置SSH数据中心	连接地址	172.24.3.62:6888
版本	V9	节点数量	1

配置信息			编辑		
是否启用SSL通讯	False	SSL通讯端口	6889	保存服务器密钥和证书的密钥库文件	config/sslserver
KeyStore密钥库的管理密码		KeyStore密钥密码		最大线程数	30
最大队列数	5000	最小备用线程数	5	最大备用线程数	30
等待超时时间	300	允许远程访问的地址			

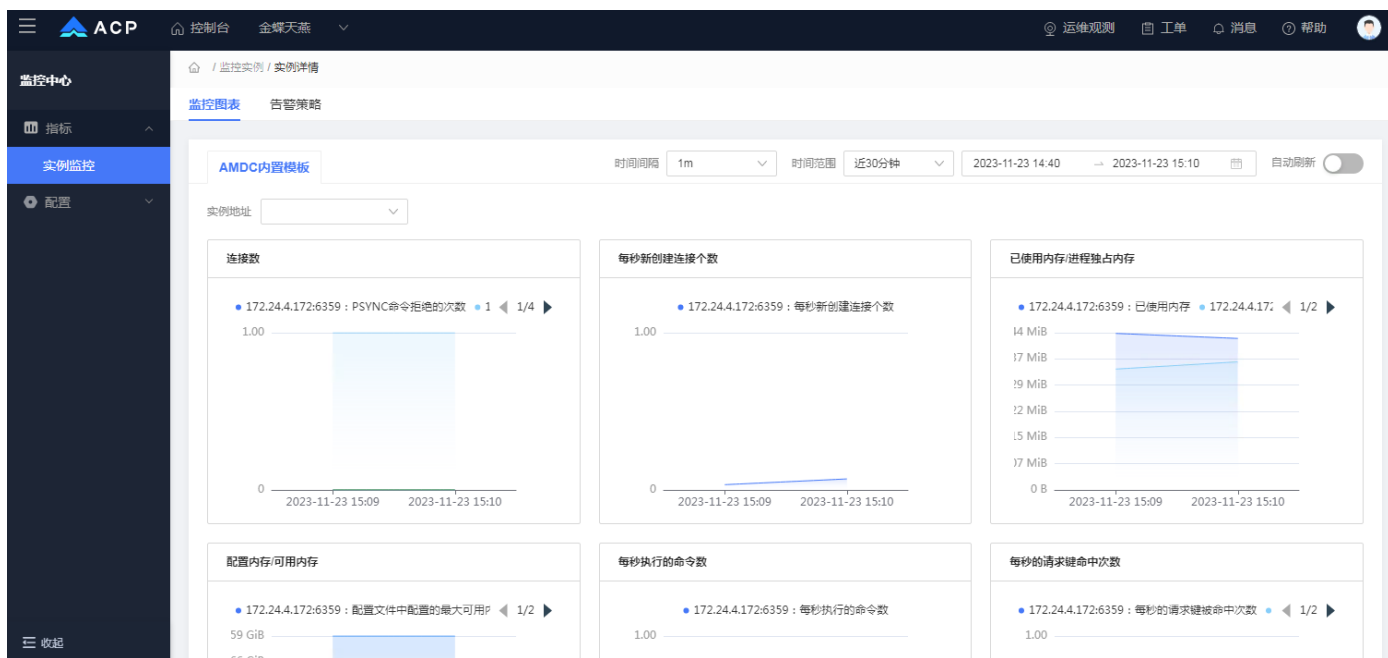
付费情况	
付费方式	按量付费
创建时间	2023-11-23 14:57:09
运行时间	2023-11-23 15:06:12

2. 修改中间件服务配置

The screenshot shows a '配置信息' (Configuration Information) dialog box with '取消' (Cancel) and '确定' (Confirm) buttons. The dialog contains several input fields for configuration parameters:

是否启用SSL通讯	False	SSL通讯端口	6889	保存服务器密钥和证书的密钥库文件	config/sslserver
KeyStore密钥库的管理密码		KeyStore密钥密码		最大线程数	30
最大队列数	5000	最小备用线程数	5	最大备用线程数	30
等待超时时间	300	允许远程访问的地址			

3. 监控中间件服务



提示



实例重启可能造成业务中断，仍然执行重启操作吗？

取消

确定

4. 重启中间件服务

2.3 对中间件服务进行用量统计

2.3.1 前提条件

- 至少已有一个正常运行一段时间的中间件服务

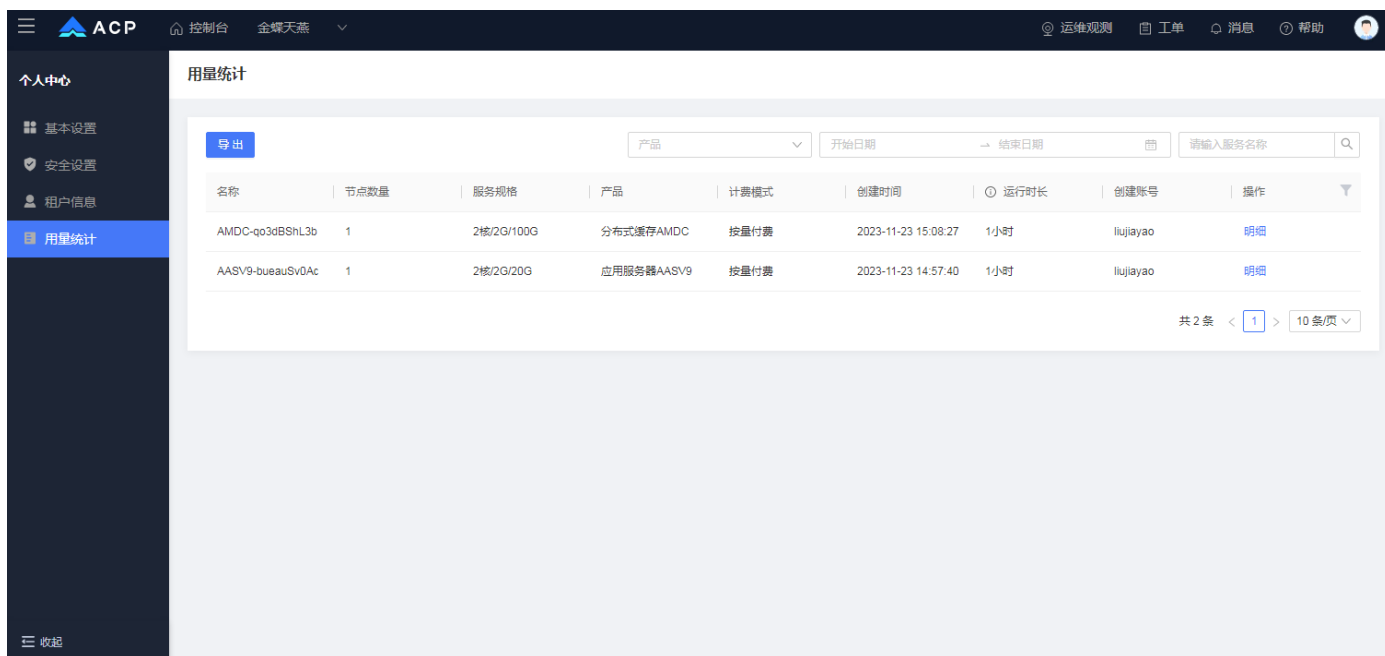
2.3.2 用户角色

- 租户管理员
- 租户用户

2.3.3 流程

中间件服务运行一段时间后，可以在用量统计模块对中间件服务进行统计。

1. 个人中心-用量统计，打开用量统计页面



2. 可对用量统计数据导出



2.4 其他场景

更多场景及产品功能介绍，请参考[用户手册](#)。

全国统一服务热线
4008-555-800



金蝶天燕云计算股份有限公司(简称“金蝶天燕云”)成立于2000年,前身为“金蝶中间件公司”,是金蝶集团旗下新一代软件基础云平台服务商,云计算国家标准制定企业,国家信创产业核心软件企业。金蝶天燕是国家863重点研发计划与核高基重大专项承接企业,也是“两网一站四库十二金”国家重点工程的基础平台提供商,产品广泛应用于政府、军工、金融、能源等关键行业,累计服务客户总数超过10万家。

Apusic
金蝶天燕

云计算国家标准制定企业
金蝶集团旗下基础软件企业
信息技术应用创新核心企业
官网: www.apusic.com

